

Let us help

My EAP app

Get the help you need on your mobile device, anytime and anywhere.

Gain immediate, confidential and secure access to your Employee and Family Assistance Program (EFAP) on your mobile device. Available worldwide in three languages and across all major mobile platforms, our My EAP app is your 'always-on' mobile support tool.

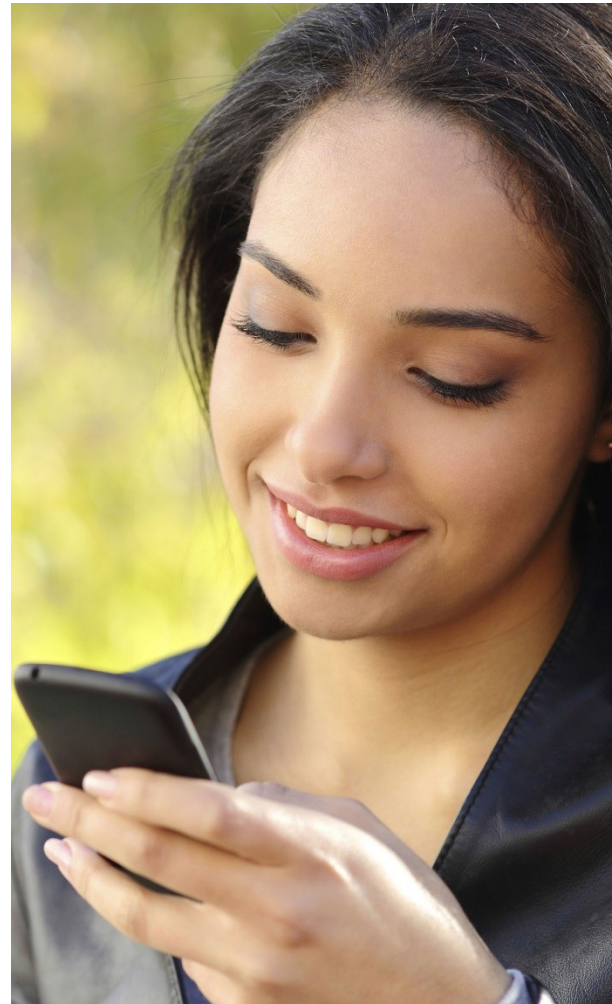
Confidential support 'on the go'

- In-app counselling
- In-app service booking
- Assess your stress, relationship, and finances
- Mobile-friendly versions of your EFAP online programs
- Insightful articles and videos
- Available in English, French, and Spanish
- **NEW** – use your workhealthlife.com login to access your EFAP online programs under My Activities and view the EFAP services specific to your organization

Free download and available worldwide

The My EAP app provides unparalleled access for your entire family to EFAP services and support.

If you are in a crisis situation or at risk of harm to yourself or others, the Care Access Centre is available 24/7 for immediate and confidential assistance.



Connect with us for confidential support or to learn more

With the **My EAP app** you and your family have another way to access immediate and confidential EFAP support, all in the palm of your hand.

For immediate assistance, contact us at **1.800.572.0039** or visit workhealthlife.com



Download My EAP app now at your device app store or scan the QR code.



© 2016 Shepell

Application Mon PAE

Obtenez l'aide dont vous avez besoin à partir de votre appareil mobile, partout et en tout temps.

Profitez d'un accès immédiat, confidentiel et sécuritaire à votre programme d'aide aux employés et à la famille (PAEF) sur votre appareil mobile. Disponible partout dans le monde, offert en trois langues et sur toutes les plateformes importantes, notre application Mon PAE est l'outil de soutien mobile qui vous accompagne partout.

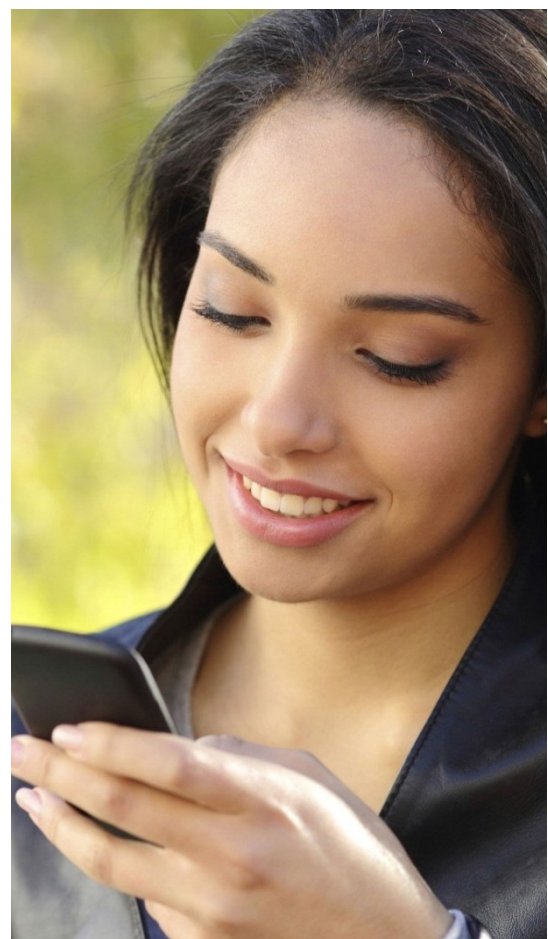
Soutien confidentiel, partout où vous allez

- Counseling directement à partir de l'application
- Demande de service directement à partir de l'application
- Évaluation de votre niveau de stress, de vos relations et de vos finances
- Versions conviviales et mobiles des programmes en ligne offerts au titre de votre PAEF
- Articles et vidéos instructifs
- Disponible en français, en anglais et en espagnol
- **NOUVEAU** – Les utilisateurs peuvent maintenant ouvrir une session pour accéder à leurs programmes en ligne sous Mon activité et voir les services du PAEF propres à leur organisation, en utilisant le nom d'utilisateur et le mot de passe dont ils se servent dans le site travaillantevie.com.

Téléchargement gratuit, disponible partout dans le monde

L'application Mon PAE offre à toute votre famille un accès sans égal à toute la gamme de services du PAEF.

Si vous êtes en situation de crise ou que vous risquez de mettre votre vie ou celle d'une autre personne en danger, le centre d'accès aux services peut vous offrir un soutien confidentiel et immédiat en tout temps.



Communiquez avec nous pour obtenir du soutien confidentiel ou en savoir davantage

Grâce à l'application **Mon PAE**, vous et votre famille bénéficiez d'un accès immédiat et confidentiel aux services de soutien du PAEF, à partir du creux de votre main.

Pour un soutien immédiat, communiquez avec nous au **1.800.361.5676** ou visitez le site travaillantevie.com.

Téléchargez l'application Mon PAE à partir de la boutique d'applications de votre appareil ou saisissez le code QR ci-contre.

